

تصميم سلسلة القيمة والميزة التنافسية

برنامج عملي يزود المشاركين بالكفاءات الأساسية لتصميم سلسلة القيمة والميزة التنافسية
في المؤسسات الصغيرة والمتوسطة في قطاعات العمل الأساسية

Value Chain Design & Competitive Advantage



أ. غياث هواري 

بث مباشر 
19 - 21 ديسمبر 



تحليل وتحديد سلسلة القيمة

المحور الأول

ينظر تحليل سلسلة القيمة إلى عمليات نموذج العمل على مستوى دقيق، بدلاً من الشركة ككل، لتحديد المكان الذي يمكن إضافة القيمة إليه أو تطويره أو تعديله.

ضمن إطار عمل تحليل سلسلة القيمة، الذي وصفه مايكل بورتر لأول مرة في عام ١٩٨٥، تحدد الشركات أنشطة الأعمال الأساسية والداعمة التي تساهم في منتجها النهائي، وتصور كل خطوة من خطوات الإنتاج، من الفكرة إلى التسليم. ثم يقومون بتحليل هذه الأنشطة لتحديد المكان الذي يمكن أن يوفر فيه العمل المال، أو يزيد من الكفاءة، أو يزيد من عوامل التفاضل.

فوائد تحليل سلسلة القيمة

الهدف من تحليل سلسلة القيمة هو معرفة كيفية إنشاء أقصى قيمة للعمل وللعلماء بأقل تكلفة. بدون الحصول على رؤية واضحة لكل نشاط في شركة ما، فإن التوصيات الخاصة بأي تحسينات تستند فقط إلى التخمين. وعلمياً، بدون إجراء تحليل لسلسلة القيمة، من الصعب تحديد ما إذا كانت التغييرات ستضيف قيمة تجارية ذات مغزى.

آلية التنفيذ

نفذ تحليل وتصميم القيمة الخاصة من تصميم سلسلة القيمة عبر المخططات المعتمدة لتصميم تسلسل القيمة وفق منهجية مايكل بورتر التي تراعى:

- تحديد الأنشطة الأساسية: لوجستيات - عمليات - تسويق - توريد - تطوير ... الخ
- تحليل الأنشطة الداعمة
- تصميم شكل أولي للعمليات الأساسية للشركة (عملية تحديد نطاق التركيز الخاص بالشركة)
- يتم تطبيق تحليل وتحديد سلسلة القيمة ضمن التمرين العملي لبرنامج التنافسية.

نموذج سلسلة القيمة - بورتر





المحور الثاني

تصميم الميزة التنافسية

يمكن أن نعرف تصميم الميزة التنافسية بشكل عملي بأنها العوامل التي تساعد على تشكيل الموقف المفضل الذي تسعى إليه المنظمة لكي ربحية واستدامة وفق تموضعها المناسب في السوق.

وضعت استراتيجيات الميزة التنافسية لأول مرة من قبل مايكل بورتر في عام ١٩٨٥ في كتابه «الميزة التنافسية: ابتكار ودعم الأداء المتفوق» حيث قام بورتر بتسمية الاستراتيجيات العامة «قيادة التكلفة»، «التمايز»، «التركيز» ضمن نطاقات عمل محددة.

آلية التنفيذ

- التعرف على الاستراتيجيات الأساسية.
- تحديد نطاق استراتيجيات التمايز، استراتيجيات التركيز.
- تحديد معايير استخدام الاستراتيجية المناسبة للعمل.

عند تطبيق تحليل سلسلة القيمة والميزة التنافسية

يكون المشارك قادرا على:

- تطوير نماذج عمل الشركة ومنتجاتها وخدماتها بطريقة علمية وعملية.
- ربط التوجه الاستراتيجي للشركة (الصغيرة أو المتوسطة) بأليات عمل واضحة.
- اتخاذ قرار التطوير بطريقة أكثر فعالية.

تتميز ورش مختبر التنافسية

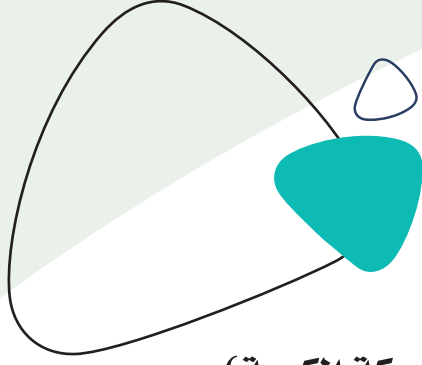
- عملية من خلال تطبيق عملي لمفاهيم التنافسية
- أوراق عمل مساعدة لتطوير المفاهيم من خلال التمرين العملي للبرنامج
- مادة علمية مساندة لورش مختبر التنافسية






أ. غياث خليل هواري

- مدرّب ومستشار تنفيذي في التدريب القيادي والاستراتيجيات والابتكار.
- مدرّب ومعد برامج في مجال الكوتشينغ الشخصي والقيادي والتنفيذي
- يعمل مع عدد من المؤسسات وشركات القطاع الخاص والمنظمات الحكومية في تطوير القدرات القيادية. وتصميم برامج قيادات الثاني وبرامج الإرشاد والتوجيه المهني داخل المنظمات .
- يعمل في مجال التدريب وتصميم الحلول في مجال التدريب القيادي والإداري تشمل القيادة الشخصية والجماعية والقيادة المؤسسية .
- مجاز دولي ومشارك في إعداد تقييم وتطوير عشرات من المقاييس الشخصية والقيادية العالمية
- مؤلف للعديد من الإصدارات في مجال التطوير القيادي والشخصي والإنتاجية المؤسسية



تفاصيل المشاركة :

- تاريخ انعقاد البرنامج : 19 - 21 ديسمبر 2022
- وقت انعقاد البرنامج : 6:00 - 9:00 مساءً (بتوقيت مكة المكرمة)
- لغة البرنامج : اللغة العربية
- مكان انعقاد البرنامج : أونلاين بنظام البث المباشر - عبر برنامج 

التكلفة والتسجيل :

سعر البرنامج \$ 450 (شاملة المادة وشهادة حضور البرنامج، والتمارين)
سعر خصم التسجيل المبكر \$ 290 حتى 12 ديسمبر

الدفع :

إصدار شيك أو تحويل بنكي باسم : Gulf Innovation Company

IBAN (KW56KFHO00000000000011010195808) Kuwait Finance House - H.O. Branch - Kuwait	Swift Code: KFHOKWKW	طريقة الدفع بالدينار الكويتي
IBAN (KW58KFHO000000000000091010158908) Kuwait Finance House - AL-Fiha Branch - Kuwait	Swift Code: KFHOKWKW	طريقة الدفع بالدولار الأمريكي

الدفع الإلكتروني :



أكاديمية الإبداع الخليجي
لتدريب الإلكتروني

أكاديمية الإبداع الخليجي للتدريب الإلكتروني

Whatsapp: (965) 98853311